

Alzado oeste e:1/100

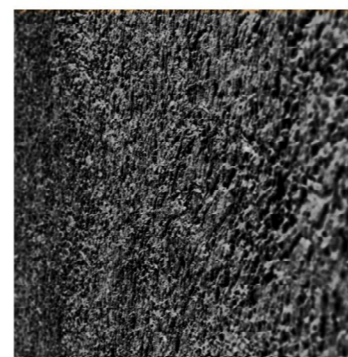
Alzado oeste e:1/100



01 Fachada SATF Baumit, Tipo A



02 Fachada SATF Baumit, Tipo B



03 Fachada SATF Baumit, Tipo C



Resumen Acabados

Tipo	Comentarios	Espesor Acabado	Superficie
Tipo A	Fachada IS	150	69
Tipo B	Fachada PA Norte	200	58
Tipo C	Cubo	250	88
Tipo D	Forrado de petos interiores	80	128
Tipo F	Forrado de Superficies en Cubierta	60	24
Tipo Ax	Medianera vecino		11
Tipo Bx	Medianera vecino		36

Resumen Huecos

Tipo A					
Zona	Ud	Longitud	Altura	Superficie	
Planta Baja					
F Norte	1	0,9	2,1	1,89	
F Norte	1	1,5	2,1	3,15	
F Norte	1	2,9	0,6	1,74	
F Norte	1	2,9	1,6	4,64	
F Oeste	1	3,9	1,6	6,24	
F Oeste	1	1,6	2,1	3,36	
F Oeste	1	1	2,1	2,1	
Planta Alta					
F Norte	1	0,9	1,05	0,945	
F Norte	1	1,5	1,05	1,575	
F Norte	1	0,5	1,05	0,525	
F Norte	1	1,5	1,05	1,575	

Tipo C					
Zona	Ud	Longitud	Altura	Superficie	
Planta Alta					
F Oeste	1	3,9	1,05	4,095	
F Oeste	1	1,5	1,05	1,575	



Alzado norte e:1/100



Alzado oeste e:1/100

Proyecto de Ejecución (GEL-01/02) Revisión: 03 - Febrero 2017 (Reformado-obra) Fecha: 11 enero 2017

46 e3 ecodesign Arquitectura y energía para el desarrollo sostenible (GEL) 2015-PE-08 Ayuda de la Técnica Arq.técnico/Gestor energético: Daniel Olmos Orduña Ingeniero: Alberto Dólera Martínez e: 1/100

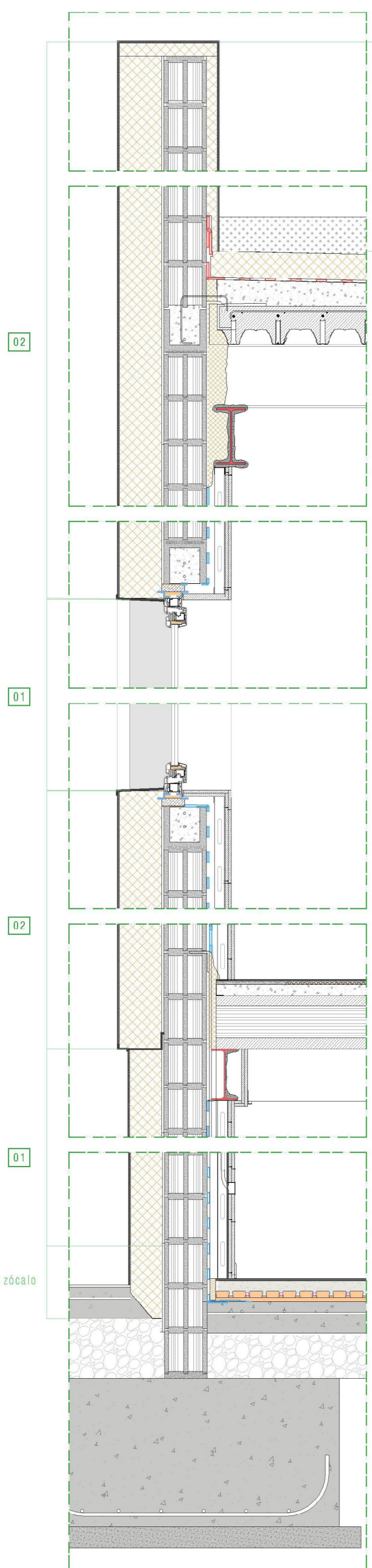
Alzados reformados (acabados) Rivas Vaciamadrid

Rehabilitación COAM nº 84155 Colegio Oficial de Arquitectos de Madrid

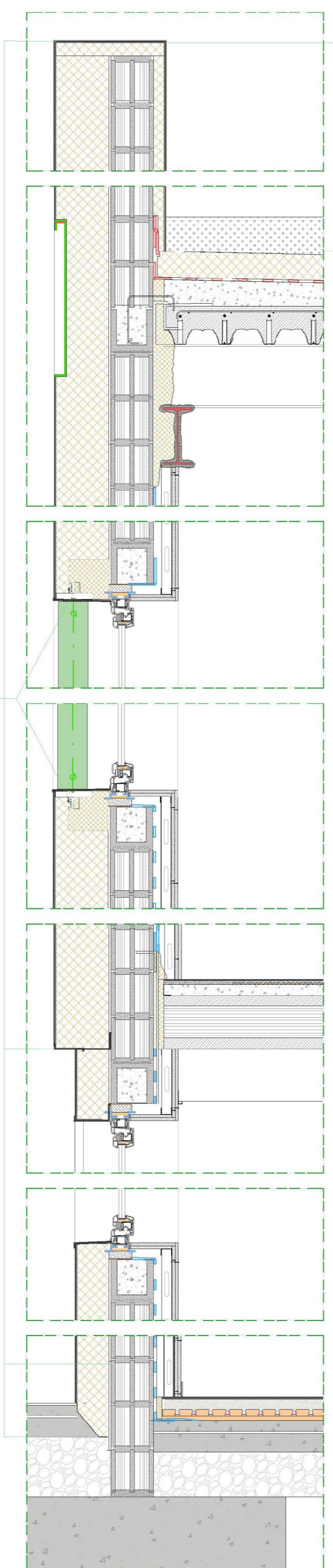
Arquitecto: Jose Luis Dólera Martínez Colegiado nº 3378 Colegio Oficial de Arquitectos de Canarias Demarcación de Tenerife, La Gomera y El Hierro

Revisión: 03 - Dic/16 Fecha: Diciembre 2016

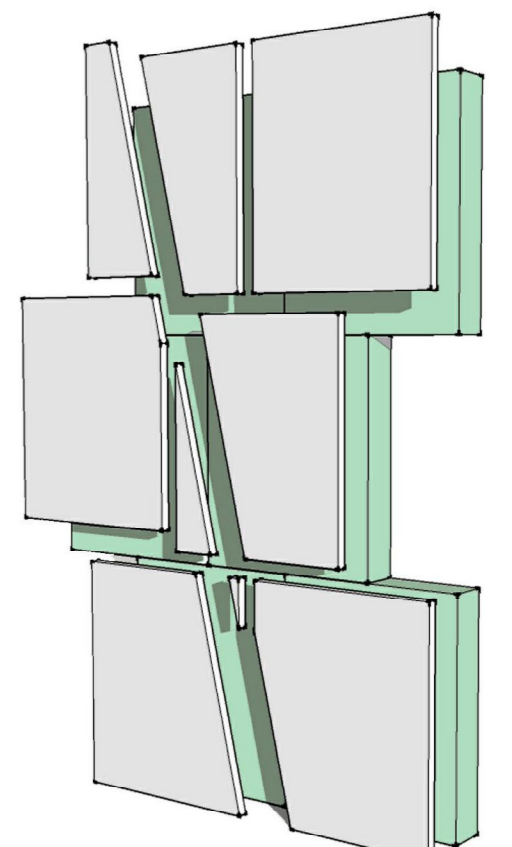
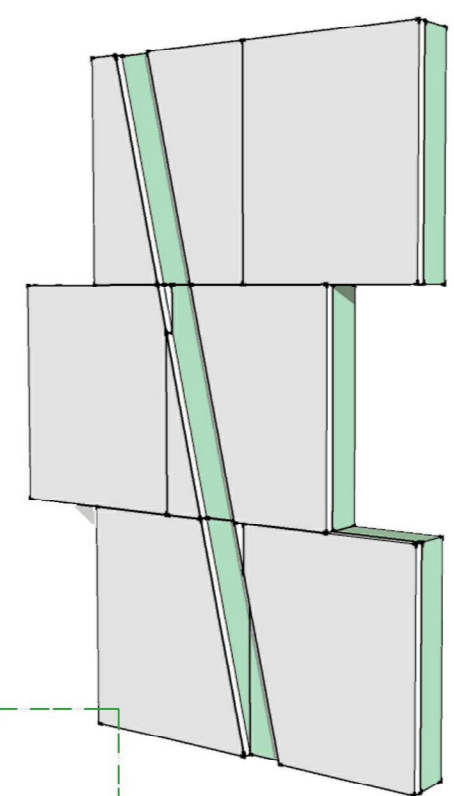
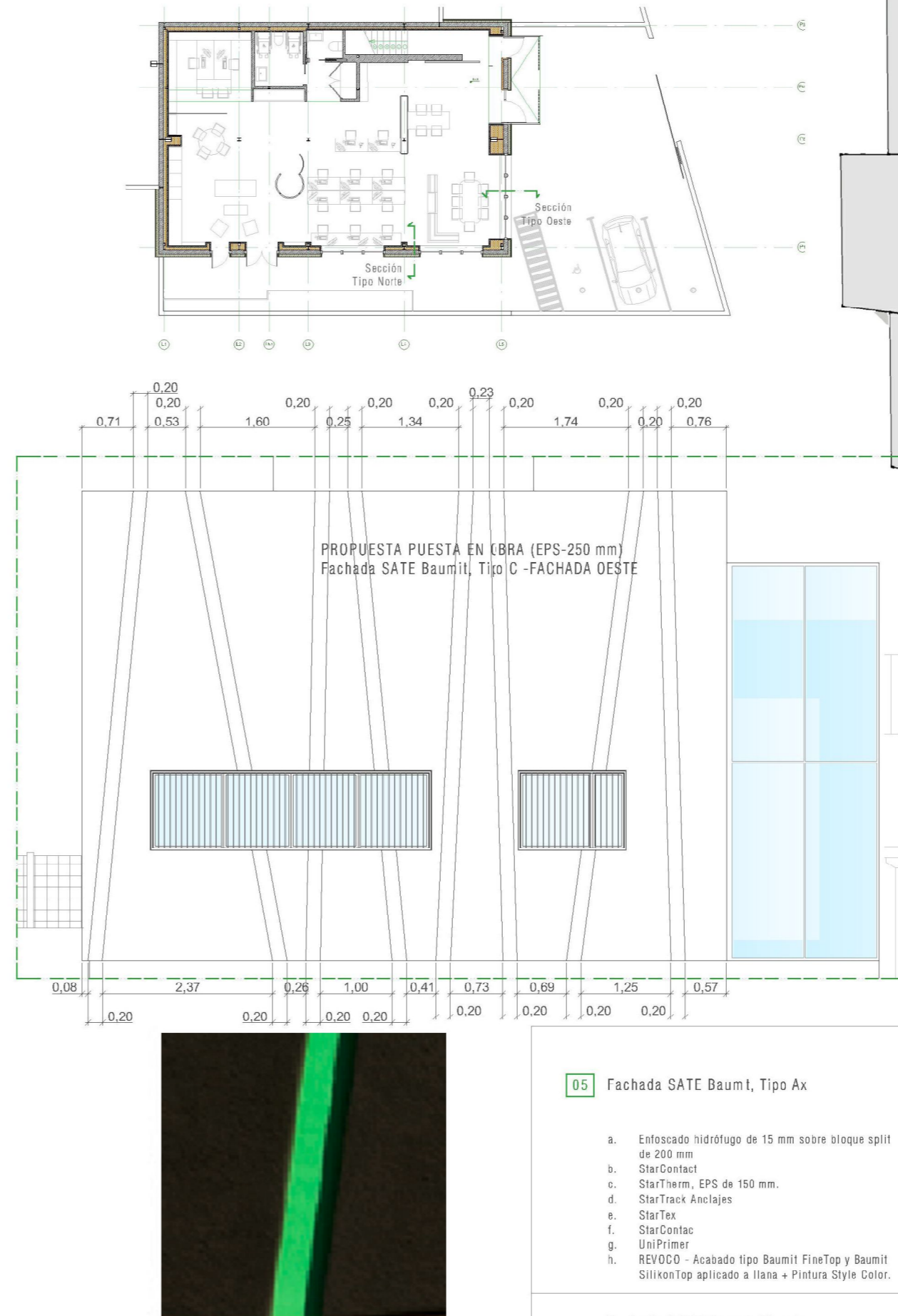
Rehabilitación Energética N.Industrial Promotor: Telma Center Spain, S.L. Situación: Avda. de la técnica, 27 - Rivas Vaciamadrid -



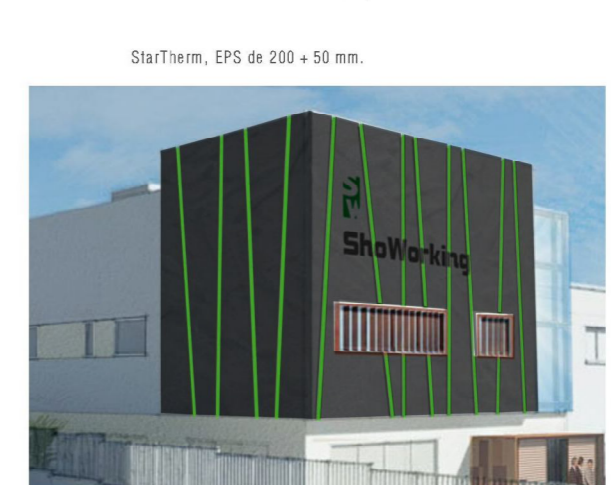
Sección Tipo Norte e:1/20



Sección Tipo Oeste e:1/20



PROPUESTA PUESTA EN OBRA (EPS-250 mm) Fachada SATF Baumit, Tipo C



<p><b>05</b> Fachada SATF Baumit, Tipo Ax</p> <p>a. Enfoscado hidrófugo de 15 mm sobre bloque split de 200 mm b. StarContact c. StarTherm, EPS de 150 mm. d. StarTrack Anclajes e. StarTex f. StarContac g. UsiPrimer h. REVOCO - Acabado tipo Baumit CreativTop Fine con rodillo + Pintura Baumit StyleColor.</p> <p>Fachada SATF Baumit, Tipo Ax Pte.confirnar ya que es medianera con vecinos Superficie: 11,00 m<sup>2</sup></p>	<p><b>06</b> Fachada SATF Baumit, Tipo Bx</p> <p>a. Enfoscado hidrófugo de 15 mm sobre bloque split de 200 mm b. StarContact c. StarTherm, EPS de 200 mm. d. StarTrack Anclajes e. StarTex f. StarContac g. UsiPrimer h. REVOCO - Acabado tipo Baumit CreativTop Fine con rodillo + Pintura Baumit StyleColor.</p> <p>Fachada SATF Baumit, Tipo Bx Pte.confirnar ya que es medianera con vecinos Superficie: 35,00 m<sup>2</sup></p>	<p><b>08</b> Fachada SATF Baumit, Tipo F</p> <p>a. Enfoscado hidrófugo de 15 mm sobre bloque split de 200 mm b. StarContact c. StarTherm, EPS de 80 mm. d. StarTrack Anclajes e. StarTex f. StarContac g. UsiPrimer h. REVOCO - Acabado tipo Baumit CreativTop Fine + Pintura Baumit Style Color</p> <p>Fachada SATF Baumit, Tipo F (Acabado CreativTop Fine+ Pintura liso) Superficies de elementos varios en cubierta(pisos instalaciones, Seiatube, etc.) Superficie: 24,00 m<sup>2</sup></p>
--	--	--

<p><b>01</b> Fachada SATF Baumit, Tipo A</p> <p>a. Enfoscado hidrófugo de 15 mm sobre bloque split de 200 mm b. StarContact c. StarTherm, EPS de 150 mm. d. StarTrack Anclajes e. StarTex f. StarContac g. UsiPrimer h. REVOCO - Acabado tipo Baumit CreativTop Fine con rodillo + Pintura Baumit StyleColor.</p> <p>Fachada SATF Baumit, Tipo A Superficie: 69,00 m<sup>2</sup></p>	<p><b>02</b> Fachada SATF Baumit, Tipo B</p> <p>a. Enfoscado hidrófugo de 15 mm sobre bloque split de 200 mm b. StarContact c. StarTherm, EPS de 200 mm. d. StarTrack Anclajes e. StarTex f. StarContac g. UsiPrimer h. REVOCO - Acabado tipo Baumit CreativTop Fine con rodillo + Pintura Baumit StyleColor.</p> <p>Fachada SATF Baumit, Tipo B Superficie: 57,00 m<sup>2</sup></p>	<p><b>03</b> Fachada SATF Baumit, Tipo C</p> <p>a. Enfoscado hidrófugo de 15 mm sobre bloque split de 200 mm b. StarContact c. StarTherm, EPS de 200 + 50 mm. d. StarTrack Anclajes e. StarTex f. StarContac g. UsiPrimer h. REVOCO - Acabado tipo Baumit CreativTop Fine con textura embudo + Pintura Baumit Style Color</p> <p>Fachada SATF Baumit, Tipo C Superficie: 88,00 m<sup>2</sup></p>	<p><b>04</b> Fachada SATF Baumit, Tipo D</p> <p>a. Enfoscado hidrófugo de 15 mm sobre bloque split de 200 mm b. StarContact c. StarTherm, EPS de 80 mm. d. StarTrack Anclajes e. StarTex f. StarContac g. UsiPrimer h. REVOCO - Acabado tipo Baumit CreativTop Fine + Pintura Baumit Style Color</p> <p>Fachada SATF Baumit, Tipo D (Acabado CreativTop Fine+ Pintura liso) Superficies interiores de los petos de cubierta. Superficie: 128,00 m<sup>2</sup></p>
--	--	--	---

Proyecto de Ejecución (GEL-03) Revisión: 20 - Enero 2017 (Reformado-obra) Fecha: 11 enero 2017

47 e3 ecodesign Arquitectura y energía para el desarrollo sostenible (GEL) 2015-PE-08 Ayuda de la Técnica Arq.técnico/Gestor energético: Daniel Olmos Orduña Ingeniero: Alberto Dólera Martínez e: 1/100

Alzados reformados (detalles) Rivas Vaciamadrid

Rehabilitación COAM nº 84155 Colegio Oficial de Arquitectos de Madrid

Arquitecto: Jose Luis Dólera Martínez Colegiado nº 3378 Colegio Oficial de Arquitectos de Canarias Demarcación de Tenerife, La Gomera y El Hierro

Revisión: 03 - Dic/16 Fecha: Diciembre 2016

Rehabilitación Energética N.Industrial Promotor: Telma Center Spain, S.L. Situación: Avda. de la técnica, 27 - Rivas Vaciamadrid -